



ふなはし ふくし

オレンジパークでほっと一息

園むすびプロジェクトのメンバーの方々にもご協力いただきました



新年度がスタートし、早くも一ヶ月がたちました。認知症の方も、そうでない方も気軽に集える場として、おれんじカフェふなはし憩いの場を開催しています。

先月は、爽やかな風が吹き渡る中、満開の桜を見ながら楽しいひとときを過ごしました。おしゃべりしながらホッと一息!!身近な方を誘って参加お待ちしております。

 この広報誌は一部共同募金の助成金にて、発行しています。

発行 / 社会福祉法人

舟橋村社会福祉協議会
舟橋村ボランティアセンター
舟橋村地域包括支援センター

〒930-0282 富山県中新川郡舟橋村仏生寺55番地(役場2階)

TEL(076)464-1847・FAX(076)464-1558

E-mail f-syakyo@iaa.itkeeper.ne.jp

<http://www.funahashi-wel.or.jp/>

■ 福祉・ボランティアに関するお問い合わせ

令和6年度

舟橋村社会福祉協議会事業計画と収支予算

事業計画

わが国では、高齢化や人口減少が進み、地域・家庭・職場という人々の生活領域における支え合いの基盤が弱まってきています。暮らしにおける人と人とのつながりが弱まる中、孤立せずその人らしい生活を送ることができるような社会としていくことが求められています。そのためには、様々な困難に直面した場合でも、誰もが役割を持ち、お互いが配慮し存在を認め合い、そして時に支え合うことが必要になります。このような社会構造の変化や人々の暮らしの変化を踏まえ、制度・分野ごとの『縦割り』や「支え手」「受け手」という関係を超えて、地域住民や地域の多様な主体が参画し、人と人、人と資源が世代や分野を超え繋がることで、住民一人ひとりの暮らしと生きがい、地域をともに創っていく社会「地域共生社会」を目指す取り組みを行っていききたいと思えます。それを踏まえ令和6年度より新しく「重層的支援体制整備事業」(※1)を村より受託し、始まります。既存の相談支援や地域づくり支援の取り組みを活かし、障害・高齢・生活困窮といった分野別の支援体制では対応しきれないような“地域住民の複雑化・複合化した支援ニーズ”に対応する包括的な支援体制を構築するため、「属性を問わない相談支援」「参加支援」「地域づくりに向けた支援」を一体的に実施していきます。

また最近頻繁に発生する水害や地震等の自然災害への備えとして、防災意識を高めるための講習や訓練等の事業を、実施していききたいと思えます。

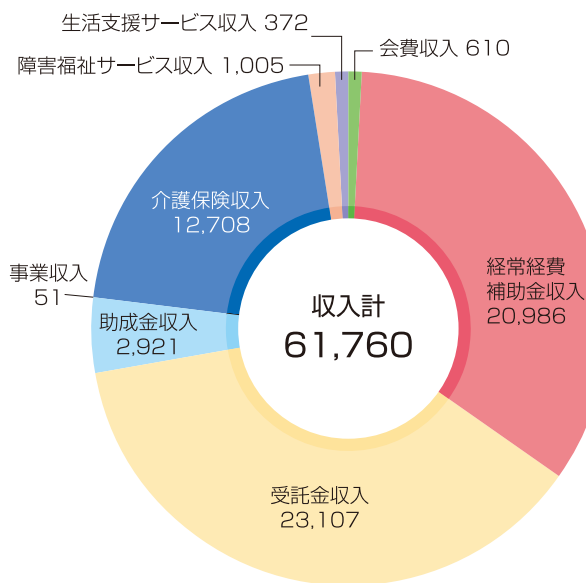
(用語解説)

(※1) 重層的支援体制整備事業…市町村において、地域住民の複合・複合化した支援ニーズに対応する断らない包括的な支援体制を整備するため、①相談支援(包括的相談 支援事業、多機関協働事業、アウトリーチ等を通じた継続的支援事業)、②参加支援事業、③地域づくり事業を一体的に実施する事業を創設した。

事業収支予算

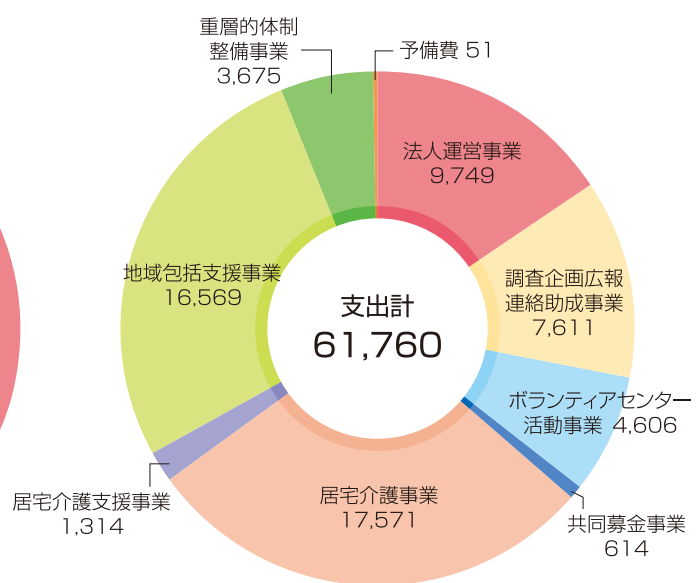
収入

(単位:千円)



支出

(単位:千円)



善意の窓



その1 (株)アルトさんから、歩行車の寄贈をいただきました！

(株)アルトさんより、令和5年度は車椅子に加え、歩行車も寄贈していただきました。寄贈いただいた歩行車や車椅子は、必要な方に無償で貸し出ししています。お気軽にお問い合わせください。



◀ 綿引社協会長(左)
(株)アルトの前田常務取締役(中) (株)アルトの野中取締役部長(右)

ペットキャップについてのご報告

ボランティアさんに収集したペットキャップを選別頂き、R5年度は**123,410個、287kg**を(株)アルトへ持参することができました。いつもご協力ありがとうございます。

その2 村の福祉向上のため、ご寄付を頂きました。ありがとうございました。

東芦原 森崎 祐子 様……金一封

その3 救援物資へのご寄付をいただきました！

(株)池田模範堂 山岸 和晃 様……肌着、上着、ズボン、タオル

救援物資の寄付は3月末で受付を締め切りました。
ご寄付いただきました物資は、支援機関へお渡しさせていただきました。
1月からたくさんの方に温かいご寄付を頂き、大変感謝しております。
ご協力いただきました皆さま、誠にありがとうございました。



たすけっとふなはし

住民主体の生活支援サービス が始まっています！

舟橋地区では、地域住民が主体となって、生活支援のサービスが始まっています。「たすけっとふなはし」の4名の方が、利用者のお宅を訪問し、ゴミ出しを行っています。訪問時に顔を合わせ、会話をすることで、見守りの機会にもなっています。



訪問型サービスBについて

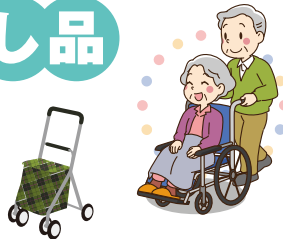
対象者は、介護保険で要支援1・2と認定された方と、「おたっしゅチェックリスト」で該当された事業対象者の方です。地域住民やボランティア団体等が主体となり、ゴミ出しや掃除などの生活援助を行います。



お知らせ伝言板

無料貸し出し品

- ・車椅子（3ヶ月程度）
- ・歩行車（1ヶ月程度）
- ・電動草刈機（1週間程度）
- ・レクリエーション用具



わなげ / ペタンク / ラダーゲッター
 ターゲットゲーム / トリコロキューブ
 スカットボール / 点鳥ルーレット / ボーリング
 羽根っこ / 魚釣り / 玉入れ / 太鼓すもう
 カルタや合わせカード各種 など



ちょっとした
集まりに
いかがですか

お気軽にお問合せ下さい

ボランティア 随時募集しています

- 運転ボランティア
社用車で村内の方の移動支援
- たべんまいけ
お弁当の調理や配達
- ペットキャップ
ペットボトルキャップの分別



ボランティア紹介 包丁研ぎ

十数年、趣味で包丁研ぎをされている方が無料で研いでくださいます！

受け渡しは舟橋村社会福祉協議会となり、1日～数日間お預かりさせていただきます。まずはご連絡ください。

※包丁の状態によっては、対応できない場合がありますのでご了承下さい

フードドライブに寄せられた食品等を必要な方へお渡ししています。お気軽にご相談下さい。



5月 行事予定

- 9日(木) おれんじカフェふなはし憩いの場（舟橋会館）
- 16日(木) すまいる広場（役場）
- 17日(金) 東部自立支援センター巡回相談日（役場）
- 21日(火) たべんまいけ（舟橋会館）
- 22日(水) いなり喫茶ロン（稲荷地区コミュニティセンター）
- 24日(金) ペットキャップボランティア（役場）
- 29日(水) 東芦原さわやかサロン（東芦原公民館）
- 中旬 舟橋村社協監事監査（役場）

すまいる広場の予定

- 5月 APA SPORTS CLUB による体操
- 6月 語り / ハワイアン・ドリームス音楽鑑賞

6月

- 5日(水) 竹内いきいきクラブ（竹内公民館）
- 5日(水) 仏生寺にここサロン（仏生寺公民館）
- 12日(水) 古海老江夢サロン（古海老江公民館）
- 12日(水) 海老江・竹鼻いきいきサロン（海老江会館）
- 13日(木) おれんじカフェふなはし憩いの場（舟橋会館）
- 14日(金) 国重ふれあいいきいきサロン（国重第一公民館）
- 14日(金) 東部自立支援センター巡回相談日（役場）
- 18日(火) たべんまいけ（舟橋会館）
- 19日(水) 舟橋なかよしくラブ（舟橋公民館）
- 20日(木) すまいる広場（役場）
- 26日(水) いなり喫茶ロン（稲荷コミュニティセンター）
- 28日(金) ペットキャップボランティア（役場）
- 上旬 舟橋村社協理事会（役場）
- 中旬 舟橋村社協定時評議員会（役場）

いきいき百歳体操：DVDをみながら重リバンドをつけて行います

- 火曜日 9：30～ 東芦原団地公民館（パンプキンの会）終了後は茶話会♪ 村内の方ならどなたでもご参加できます
13：30～ 舟橋公民館（さつきの会）
- 水曜日 13：30～ 仏生寺公民館（ウメの会）
- 木曜日 14：00～ 稲荷コミュニティセンター（いなり百歳体操倶楽部）
- 金曜日 13：30～ 舟橋村立図書館（ふれあい教室）村内の方ならどなたでもご参加できます



東部生活自立支援センター巡回相談

主に経済的な自立に向けた相談ができます。まずはお気軽にご相談ください

たべんまいけ

ひとり暮らし高齢者の希望された方へ 手作りお弁当をお届けしています

おれんじカフェふなはし憩いの場

認知症の方やその家族・友人また介護に携わっている方などの相談や情報交換・交流の場

すまいる広場

村内 65 歳以上の方への介護予防教室

詳細はお問合せ下さい

